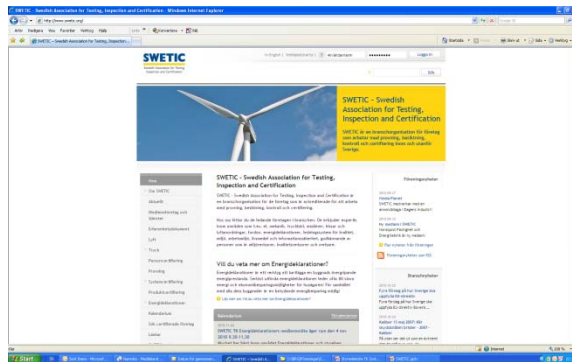


SWETIC – Swedish Association for Testing, Inspection and Certification

...är en branschorganisationen för företag som är ackrediterade för att arbeta med provning, besiktning, kontroll och certifiering



www.swetic.org

SWETIC

Swedish Association for Testing
Inspection and Certification

Om SWETIC

- Branschorganisation med 70 medlemsföretag
- Syftar till att stärka branschens förutsättningar och medlemsföretagens konkurrenskraft
- Verkar för samsyn och lika bedömningar utifrån standard och regler
- Branschens språkrör i dialog med myndigheter kring regler
- Utbildar, nätverkar och stärker medlemsföretagens personal
- En effektiv och växande organisation
- Sju Tekniska kommittéer
 - Systemcertifiering
 - Personcertifiering
 - Produktcertifiering
 - Tryck
 - Lyft
 - Provning
 - Energideklarationer



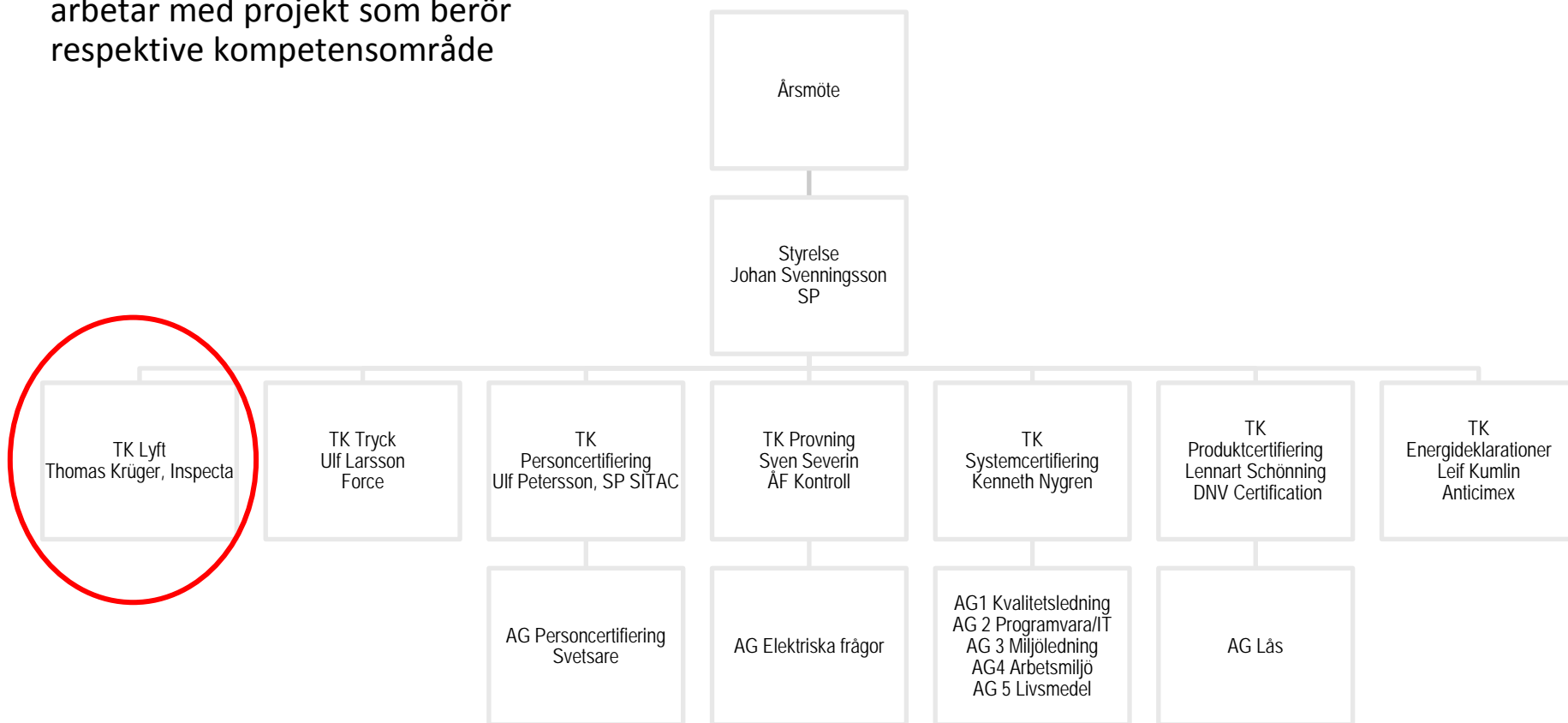
Medlemsföretag - urval

- SP
- Dekra Industrial
- Inspecta
- Force Technology
- Intertek SEMKO
- Assa
- Bureau Veritas Certification
- Det Norske Veritas (DNV)
- Hissbesiktningar i Sverige
- LRQA
- Salwéns
- SMP
- Med flera



Organisation SWETIC

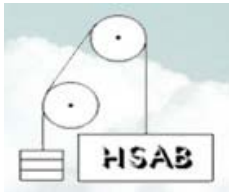
De Tekniska kommittéerna bereder remisser, utbildar, kalibrerar medlemsföretagens tillämpning av standarder och förordningar samt arbetar med projekt som berör respektive kompetensområde



SWETIC TK Lyft



- Verkar för samsyn och lika bedömning mellan kontrollföretagen
 - Tolkar regler och standarder i branschgemensamma frågor
 - Regler för ombyggnad av hissar
 - Följer produktutvecklingen
 - Med mera



- Presenterar tolkningar i "Erfarenhetsdokument" och "Frågor och svarsdokument" vilka publiceras på SWETIC's hemsida
- Har löpande dialog med Boverket, Arbetsmiljöverket och Swedac med flera



- Diskussionsforum i samband med utarbetandet av regler och standarder
- Har dialog med branschorganisationer som Hissförbundet och Portgruppen med flera
- Statistik över åtgärder vid besiktning

SLP

Lyft och Elprovning i Sverige AB

